

# CHALK PAINT WAX Tudnivalók



**ANNIE SLOAN**

## CHALK PAINT WAX

*A Chalk Paint wax használatával zárhatod és védheted a Chalk Painttel lefestett bútorokat és falakat.*



*„A wax felhordásánál jusson eszedbe a kézkrem. Ugyanígy alkalmazd. A kevesebb több.”*

— Annie Sloan®

### Első lépések

Javasoljuk, hogy először mindig próbáld ki egy kis felületen. Vigyél fel egy vékony réteg világos Chalk Paint waxot a festett felületre egy szösmentes rongy vagy a Chalk Paint waxecset segítségével. A waxot nagy, széles mozdulatokkal oszlasd el minden irányba, majd szükség esetén dolgozd jól bele az olyan különlegesebb területekbe, mint a díszítések és a finom részletek. Egy tiszta ronggyal távolítsd el a felesleget.

A fehér Chalk Paint wax akár közvetlenül alkalmazható festett felületeken. A sötét vagy fekete Chalk Paint waxot a világos Chalk Paint waxszal frissen kezelt felületre viheted fel. Világos waxszal és egy tiszta ronggyal távolítsd el a felesleget. Ha fényesebb felületet szeretnél elérni, várj 24 órát, majd egy tiszta ronggyal dörzsöld át újra és újra a kívánt végeredményig.

A festett felületed minden részét legalább egyszer waxold le. Két-három réteggel már vízepergető, törölhető felületet képez az ebédlőasztalokon és konyhaszekrényeken.



A wax 5 nap elteltével kikeményedik, de az oldószerek teljes elpárolgása akár 21 napot is igénybe vehet. A vég-

eredmény függ a felület előzetes kezelésétől.

### Felbontás után

A végeredmény megőrzéséhez csak nedves ronggyal takarítsd, és amikor a dörzsölés már nem eredményez csillogó felületet, waxold át újra. Nem javasolt nagy vízmennyiséggel érintkező területekre. A waxecsetet használat után azonnal mosd ki forró vízzel és szappannal vagy mosogatószerrel.



### Tippek és trükkök

- \* Ha koptatott hatást szeretnél elérni, használd a waxot csiszolás előtt, így kevesebb lesz a por csiszolásnál, és könnyebben befolyásolható a visszaszedett mennyiség.
- \* A Chalk Paint wax kültéri használatra nem alkalmas. Alternatív megoldásként alkalmaz Chalk Paint lakkot.
- \* Saját színárnyalatú wax létrehozásához keverj egy kevés Chalk Paintet a világos Chalk Paint waxhoz. Színátmenetes hatás eléréséhez vékony rétegben vidd fel a waxot a Chalk Paint waxecsettel.
- \* Egy második, vékony réteg világos wax felhordása biztosítja a waxszal való teljes zárást, és szép, egyenletes, bársonyos fényt eredményez, különösen ha sötét színekere waxolsz.



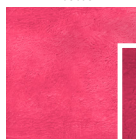
## A következő színekben érhető el:

### VILÁGOS

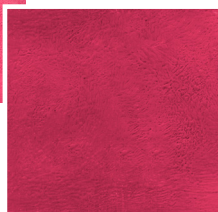
A világos Chalk Paint wax kihangsúlyozza a színek mélységét, és gyönyörű, lágy felületet képez, de felpolírozható egészen egy magassfényű végeredményig.



Előtte



Utána



### FEHÉR

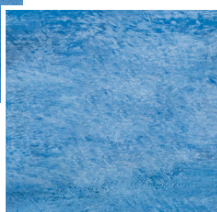
Fehér Chalk Paint waxszal lágyabbá és világosabbá teheted a Chalk Paint színeket. Közvetlenül is alkalmazhatod kezeletlen fafelületeken, ezzel fehéres, meszes hatást érthetsz el.



Előtte



Utána



### SÖTÉT

Sötét Chalk Paint wax használatával antokolhatod a festett felületet, kihangsúlyozhatod az ecsetvonásokat, repedéseket és a textúrát.



Előtte



Utána



### FEKETE

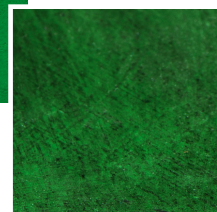
A fekete Chalk Paint wax vagány, sötét külsőt eredményez. Kiemeli az ecsetvonásokat és a díszítéseket, illetve sötétíti és gazdagítja a színeket.



Előtte



Utána



[www.AnnieSloan.com](http://www.AnnieSloan.com)  
[www.anniesloan.hu](http://www.anniesloan.hu)

Annie Sloan az Annie Sloan Interiors Ltd. bejegyzett védjegye az Egyesült Államokban. Az Annie Sloan Interiors Ltd. bejegyzett védjegye az Egyesült Államokban és az EU-ban. A „CHALK PAINT” az Annie Sloan Interiors Ltd. bejegyzett védjegye az Egyesült Államokban és Kanadában. Az „ANNIE SLOAN” az Annie Sloan Interiors Ltd. bejegyzett védjegye az Egyesült Királyságban, az EU-ban, Svájcban, az Egyesült Államokban, Kanadában, Ausztráliában, Új-Zélandon, Dél-Afrikában, Kínában, Dél-Koreában, Mexikóban, Azerbajdzsánban, Indiában, Iránban, Japánban, Oroszországban, Szingapúrban, Törökországban és Ukrajnában. ©2021 ANNIE SLOAN INTERIORS LTD. 1 Ashville Way, Oxford, OX4 6TU UK. (+44) 1865 713089.