



CHALK PAINT™ Tudnivalók

ANNIE SLOAN CHALK PAINT™

*Egyedi dekorációs
festék bútorra, falra és
díszítő technikákra*



Első lépések

A Chalk Paint™ mindenki tudja használni az alkalmi, hétvégente alkotó újrahasznosítóktól

a lelkes, elhivatott bútorrestaurátor művészekig.

Nincs szükség sem alapozásra, sem csiszolásra, csak nyisd ki a dobozt, merítsd meg az ecsetet és vidd fel a festéket a bútorra.

A Chalk Paint™ számos hatás és stílus megvalósítható, kezdésnek három

különböző technika leírását is bemutatjuk itt.

A Chalk Paint™ színekártya segít kiválasztani a tökéletes színeket a projektjeidhez. A Chalk Paint™ színek szabadon keverhetők egymással, így egyedi árnyalatokat is alkothatsz!

További tanácsokért és útmutatókért látogass el a www.AnnieSloan.com, illetve www.anniesloan.hu oldalakra, vagy nézz be a **YouTube** csatornáinkra!



Sima modern felület

Egyszerű

AMIRE SZÜKSÉG LESZ

Chalk Paint™

világos Chalk Paint™ wax vagy Chalk Paint™ lakk

Annie Sloan lapos ecset

opcionálisan: Annie Sloan csiszolószivacs-készlet

1. Ha a felület nem elég sima, akkor kezdj azzal, hogy csiszolószivaccsal eltávolítsd minden hepehupát, egyenletlenséget vagy kitéremkedést!

2. Kevés vízzel hígítsd fel a Chalk Paint™ és keverd össze! Használd Annie Sloan lapos ecsetet, és finoman kezdj el festeni az ecset végével (ne nyomd oda nagyon az ecsetet, mert akkor az ecsetnyomok megmaradnak)! Mivel a festéket hígítottad, ezért jó ötlet lehet két vékony réteget is felvinni, hogy biztosan jó legyen a fedés.

3. Ha megszáradt, akkor jöhet a waxolás! Használd világos Chalk Paint™ waxot, egy tiszta szőszmentes pamutronggyal vagy a Chalk Paint™ waxecsettel jól dolgozd bele a lefestett felületbe. Fényesebb hatáshoz a lewaxolt felületet 24 óra elteltével polírozd ragyogóra egy tiszta szőszmentes pamutronggyal.

Tipp Egy nagyon sima, fényes felülethez, a waxolás előtt csiszold át a festett felületet, hogy eltávolítsd az ecsetnyomokat! Ha lakkot használtál zárásként, akkor vigyél fel egy réteget a lakkból, csiszold át a felületet, majd vidd fel a másodikat!

Két színű koptatás

Annie jellemző technikája

AMIRE SZÜKSÉG LESZ

kétféle Chalk Paint™ szín

világos Chalk Paint™ wax

Annie Sloan csiszolószivacs-készlet

opcionális: színezett Chalk Paint™ waxok: sötét, fekete vagy fehér

1. Vigyél fel egy vastag réteget az alapszínedből! A Chalk Paint™ körecek képesek rengeteg festéket megtartani, így ideális eszközök erre a célra. Ha megszáradt a festék a felületen, akkor kenjél fel egy vékonyabb réteget a második színből! Hagyd alaposan megszáradni!

2. Használd világos Chalk Paint™ waxot, amit dolgozd bele a felületbe egy szőszmentes ronggyal vagy a Chalk Paint™ waxecset segítségével!

3. Csiszolószivacs segítségével csiszold meg a felületet, hogy az alapszín látszódjon néhány helyen! Koncentrálj elsősorban a szélekre és a sarkokra! Csiszolj erősebben ott, ahol csak az alapszín szeretné látni!

4. Töröld le csiszolásból eredő port és vigyél fel egy záró réteget világos Chalk Paint™ waxot!

Tipp A bútordarab formájának és textúrájának hangsúlyozására használd a színezett Chalk Paint™ waxokból: sötét, fekete vagy fehér kivitelben!

Texturált hatás

Rusztikus

AMIRE SZÜKSÉG LESZ

Chalk Paint™ festék

Chalk Paint™ köreccet

világos Chalk Paint™ wax

színezett Chalk Paint™ waxok: sötét, fekete vagy fehér

opcionálisan: hajszáritó

1. Vigyél fel két vastag réteget Chalk Paint™! Határozottan dolgozz a Chalk Paint™ köreccel, hogy texturált felületet hozz létre! Ha erőteljesebb textúrát szeretnél, akkor menj végig a már majdnem teljesen száraz felületen még egyszer az ecsettel, hogy még több ecsetnyomod legyen! Száritsd meg hajszáritóval a felületet, hogy repedések keletkezzenek!

2. Zárd világos Chalk Paint™ waxszal a felületet, szőszmentes pamutronggyal vagy Chalk Paint™ waxecsettel dolgozd bele a waxot a felületbe.

3. Antikolt, ipari vagy tengerparti hatáshoz díszítsd egy réteg színezett Chalk Paint™ waxszal (sötét, fekete, illetve fehér árnyalatok). A színezett waxokkal kiemeled az ecsetnyomokat, repedéseket és textúrákat! Hagyd megszáradni egy meleg helyen 24 órán át!

Tipp A színezett wax hatásának tompításához használd egy kevés világos Chalk Paint™ waxot, egy szőszmentes pamutronggyal tegyél egy keveset és azzal radírozd le a felületről a felesleget!

Könyhasználat: Chalk Paint™ Emperor's Silk színből.



Könyhasználat: Chalk Paint™ Athenian Black és Chicago Grey színekben.



Könyhasználat: Chalk Paint™ Antibes Green színből és fekete Chalk Paint™ waxszal díszítve.



CHALK PAINT™ Tudnivalók



A Chalk Paint™ sokoldalúsága

A Chalk Paint™ jól tapad a legtöbb felületen, bel- és kültéren egyaránt, és a legtöbb esetben nincs szükség a felület előzetes csiszolására vagy alapozására. Annie azt tanácsolja, hogy mielőtt belefogsz az igazi örömet adó munkába, mindig végezz egy kis festéspróbát a felületen!

Tippek és Trikkök

- * Mindig alaposan kavard fel a Chalk Paintet™ használat előtt!
- * A nagyon fényes vagy fényezett felületeket festés előtt érdemes finoman megcsiszolni, hogy egy kicsit érdessé tegyük a felületet. A Chalk Paint™ tapadását az is segíti, ha több, de inkább vékonyabb rétegben kenjük fel.

* Ha egy fabútor felületén átvérzés jelei mutatkoznak, akkor vigyél fel egy réteg átlátszó sellakot blokkolóként, majd vidd fel a Chalk Paintet™ a szokott módon.

További információért és sok száz egyéb hasznos tippért, trükkért, technikai tudnivalóért látogass el a www.AnnieSloan.com vagy a www.anniesloan.hu weboldalakra!

CHALK PAINT™ FALRA

Bársonyosan matt hatás eléréséhez, meszes vakolat, illetve egyéb légáteresztő festést igénylő felületek esetén javasolt záróréteg nélkül alkalmazni a Chalk Paintet™.

Ha könnyen tisztítható végeredményt szeretnél, akkor használj Chalk Paint™ lakkot vagy világos waxot a felületen!

CHALK PAINT™ PADLÓRA

A Chalk Paint™ megváltoztatja a fa és beton padlókat, még akkor is, ha korábban már festve vagy lakkozva voltak. Hígítsd fel a Chalk Paintet™ és bemosásos technikával színezd át a parkettádat, vagy stencil használatával készíts csempe mintázatot a betonfelületen! Kopásállóság eléréséhez zárd a felületet Chalk Paint™ lakkal!

CHALK PAINT™ A KONYHÁBAN

A Chalk Paint™ tökéletes régi konyhák felújítására – még MDF-lapból készült vagy laminált konyhabútoron is használható! Az ilyen típusú felületekre vidd fel a festéket vékony rétegekben, és hagyd bőven időt a száradásra mindegyik réteg felvitele előtt! Záráshoz mindig használj Chalk Paint™ waxot vagy lakkot a festett felületen!

CHALK PAINT™ KÜLTÉREN

A Chalk Paint™ kültéren is használható és nagyszerűen működik durva textúrájú felületeken, mint a téglá, a kő, a terrakotta, a beton, vagy akár a kerti fatárolók és kerítések! Vízszintes felületekre és kerti bútorok festése esetén, fixáld két réteg Chalk Paint™ lakkal a festett felületet, hogy megfelelően védve legyen a festés!



Festette: Jessica Davis / Fotók: Laura Moss



Waxok és lakkok



A megfelelő védelem érdekében, a Chalk Paintet™ világos Chalk Paint™ waxszal vagy Chalk Paint™ lakkal szükséges zárni

CHALK PAINT™ WAX

Mindig puha, szőszmentes pamutrongyot vagy Chalk Paint™ waxecsetet használj a wax felhordására! Jól dolgozd bele a waxot a festett felületbe, és töröld azonnal vissza a felesleget, hogy ki tudjon keményedni a felületen.

Ha fényesebb felületet szeretnél, akkor waxolás után 24 órával polírozd fényesre a kész bútort!

A waxolást követő pár órán belül a felület már nem ragad, és 5-21 nap alatt teljesen kikeményedik. A kezelt bútor gyakorlatilag azonnal használható waxolást követően, de különös odafigyelést igényel amíg teljesen ki nem keményedik a waxolt réteg: óvatosan használj, hogy nehegy megkarcolódjon vagy lepattanjon.

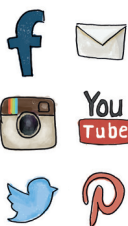
A színezett waxok segítségével a Chalk Paint™ árnyalatok változtathatóak, például sötét Chalk Paint™ wax az Emperor's Silk árnyalaton, sokkal mélyebb tónusú piros színt eredményez.

CHALK PAINT™ LAKK

Mindig próbáld ki a Chalk Paint™ lakkot egy kis festett felületen, hogy biztosan ne hozzon elő átvérzést a bútoron.

Ne használj több réteg matt Chalk Paint™ lakkot a sötét árnyalatokon!

Ha extra kopásállóságot szeretnél, akkor Annie azt tanácsolja, hogy egy-két réteg fényes Chalk Paint™ lakkot vigyél fel először, majd ezt kövesse egy réteg matt lakk, hogy elkerüld a homályos hatást!



Találd meg a hozzád legközelebbi forgalmazót az AnnieSloan.com vagy a www.anniesloan.hu oldalakon

www.AnnieSloan.com
www.AnnieSloan.hu

